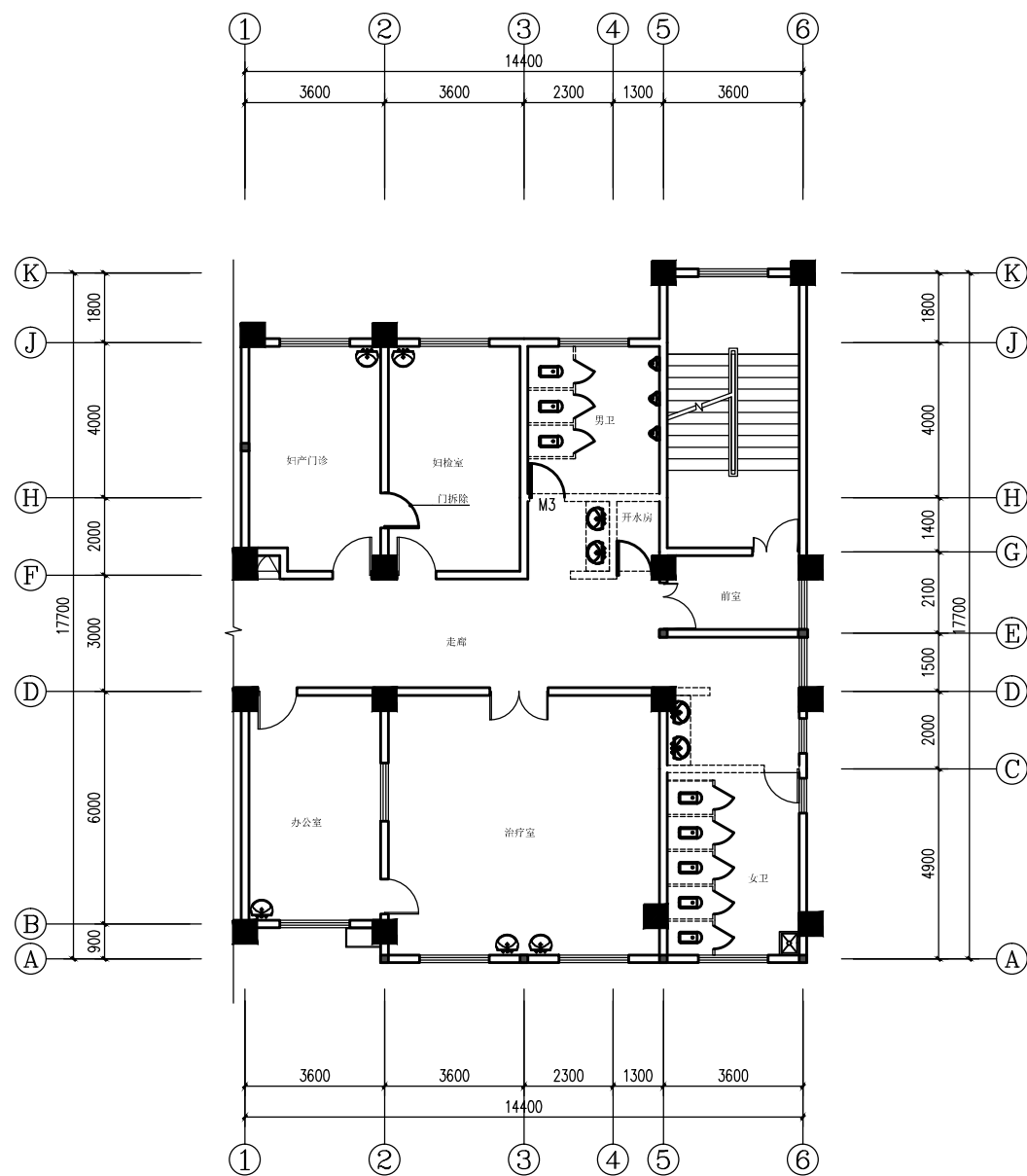
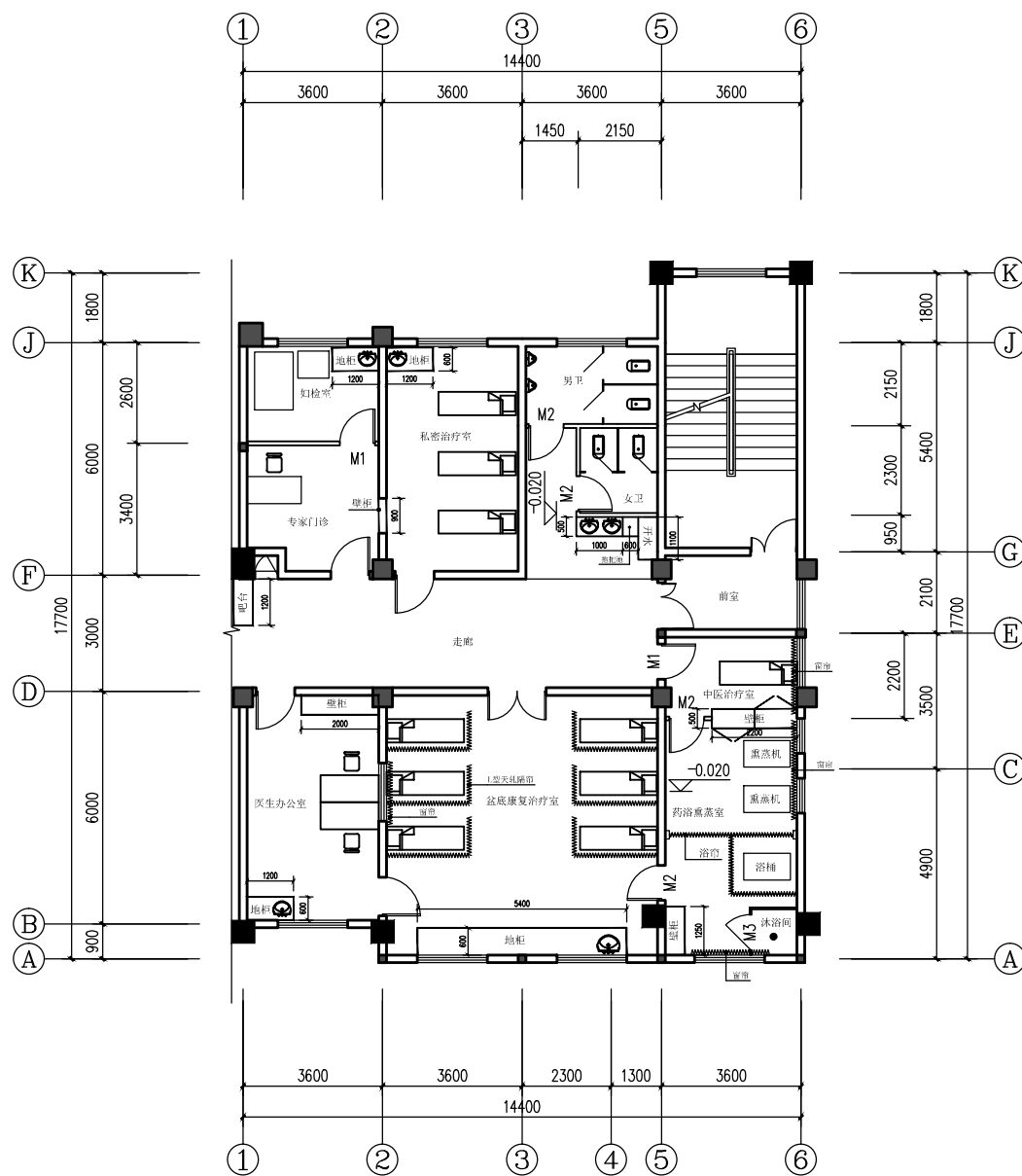


中医院女性健康管理中心改造工程 施工图

2022年7月2号



改造前平面图



改造后平面图

一、拆除工程量说明：

- 1、原妇产科门诊与妇检室之间一道木门拆除。
- 2、原男、女卫生间内墙体、隔断，卫生洁具类、地面砖、墙砖、吊顶全部拆除。
- 3、原治疗室吊顶拆除

二、新增墙体：1、妇检室与专家门诊之间隔墙为100厚轻钢龙骨石膏板墙体，高2.7米。

- 2、男、女公共卫生间及药浴熏蒸室内的隔墙为100厚轻钢龙骨水泥板墙体，高3.2米。
- 3、男、女公共卫生间蹲位隔墙为专用隔断板材。

三、防水做法：1、男、女公共卫生间及药浴熏蒸室的墙面做法：10厚M5水泥砂浆，2.7米高聚合物防水涂料两遍。

- 2、男、女公共卫生间及药浴熏蒸室的地面做法：浇筑100厚c20混凝土，聚合物防水涂料两遍。

四、室内装修：1、墙面：（1）妇检室、私密治疗室、专家门诊、中医治疗室、医生办公室、盆底康复治疗室为实心整体墙板2.7米高，专用结构胶固定，100高木踢脚线条、顶角线条。

- （2）男、女公共卫生间及药浴熏蒸室为300*450防水墙面砖。

2、地面：（1）男、女公共卫生间及药浴熏蒸室为300*300防滑地面砖。

- （2）中医治疗室地面为600*600地面砖。
- （3）盆底康复治疗室、妇检室、私密治疗室、专家门诊、医生办公室地面为2mm厚PVC地胶。原瓷砖面层做自流坪一道。

3、吊顶：（1）男、女公共卫生间及药浴熏蒸室为300*300铝扣板。

- （2）盆底康复治疗室、中医治疗室为600*600三防板。

五、门窗：M1为900*2100实木门2道，M2为900*2100铝合金门4道。

窗帘：罗马杆布艺窗帘按总长按10米预算，高度2.5米。挂衣钩6个。

六、洁具：蹲式大便器4套，快开阀4个，洗手盆6个（含配套水龙头），防水浴帘7米，成品磨砂钢化玻璃淋浴隔断一套，混水阀2套，三角阀8个，水龙头2个，80升电热水器1台。

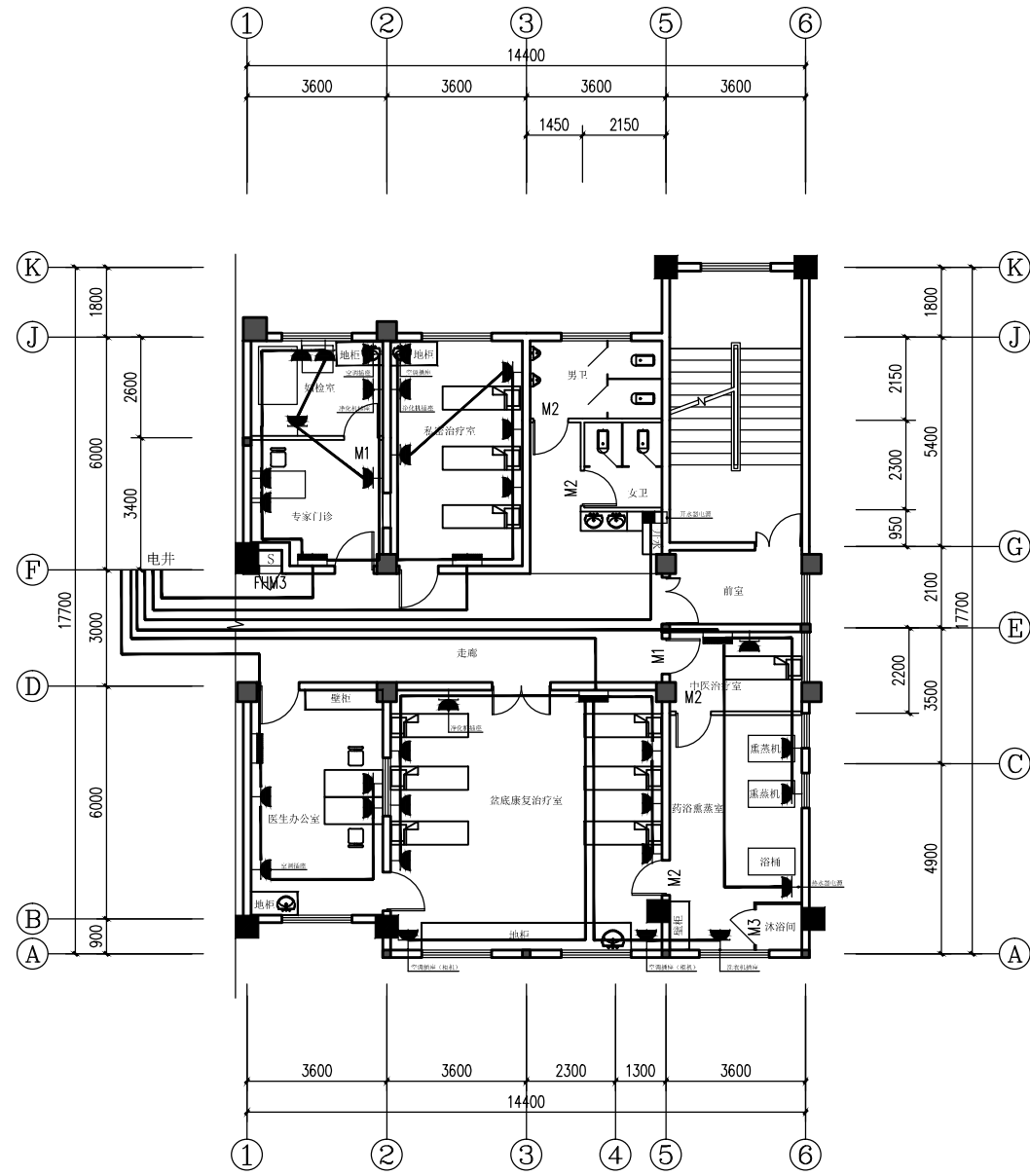
公共卫生间洗手台、开水器台面为黑色大理石台面，拖把池为砖砌400高，内外贴砖。

七、柜类：地柜（宽0.6，高0.8）共计9米。（材质：多层板柜体，钢化玻璃合金柜门及抽屉门，人造大理石台面）

壁柜（厚0.5，高2.4）共计6.4米。（材质：多层板柜体及柜门）

吧台：0.7*1.2*0.75一个。（材质：多层板柜体及柜门）

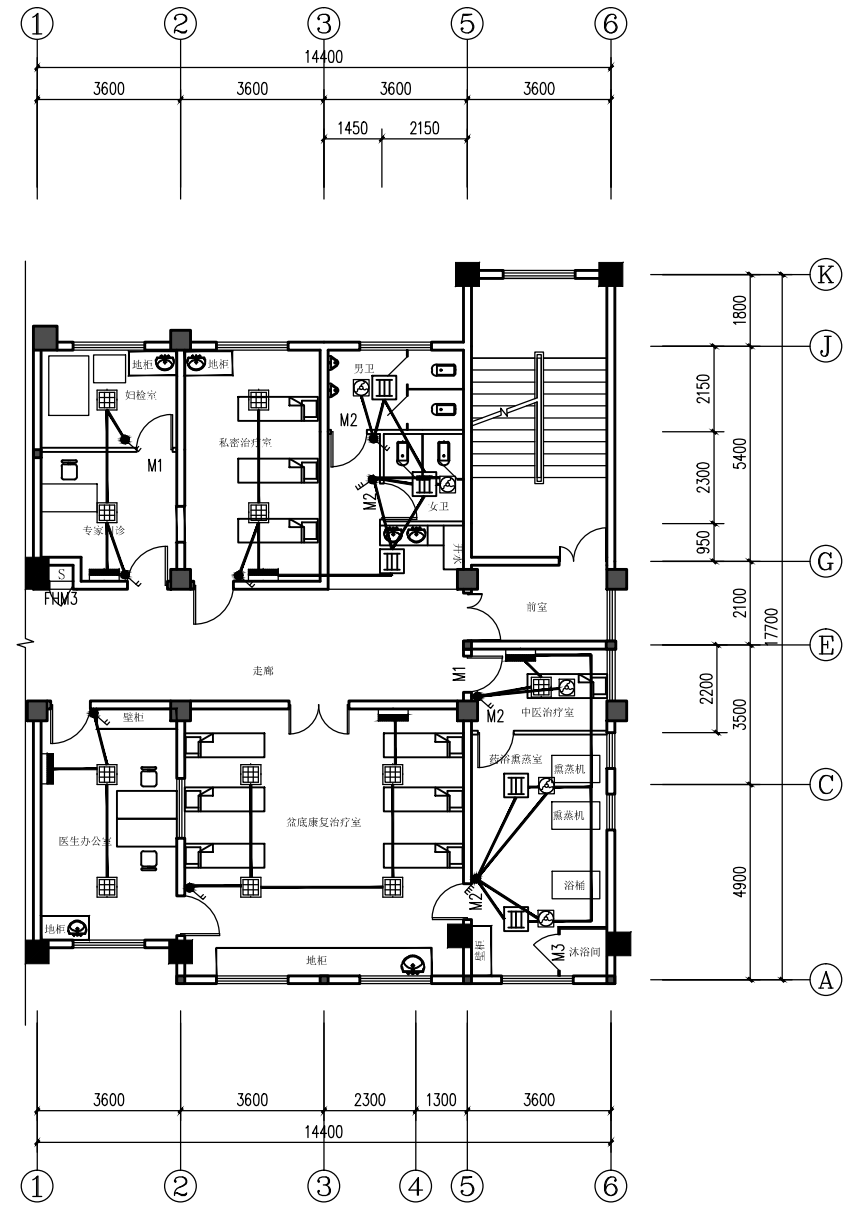
八、天轨隔帘：L型6道，共计20米。



改造后插座平面图

图 例	
	带保护接点暗装插座 距地0.45米
	室内动力配电箱

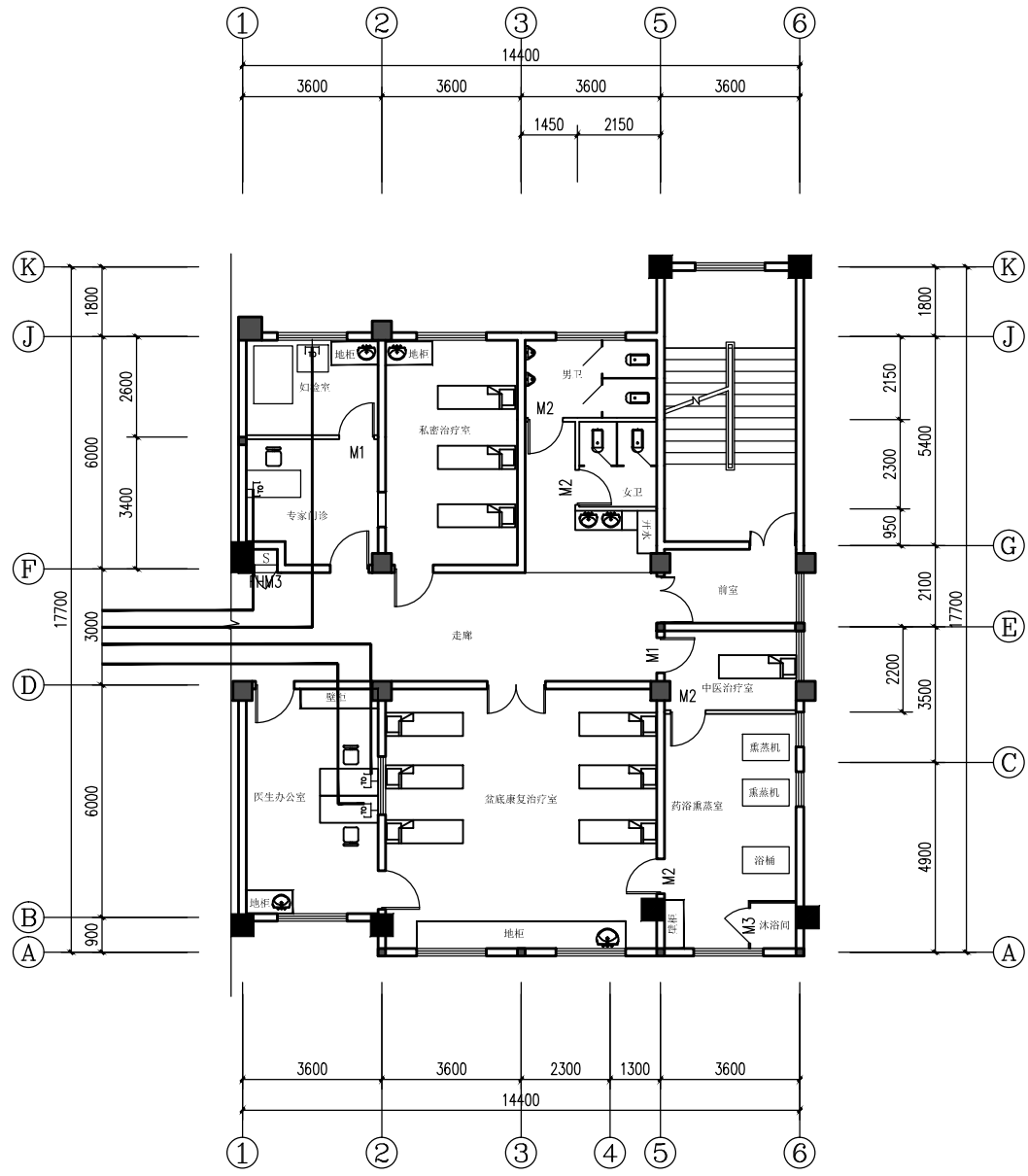
说明：1、插座电源引自室内配电箱，WDZ-BYJ-3x4-PC20-WC
 2、室内配电箱电源引自强电井，WDZ-BYJ-3x6-CT
 3、空调、净化机插座距地2米安装。



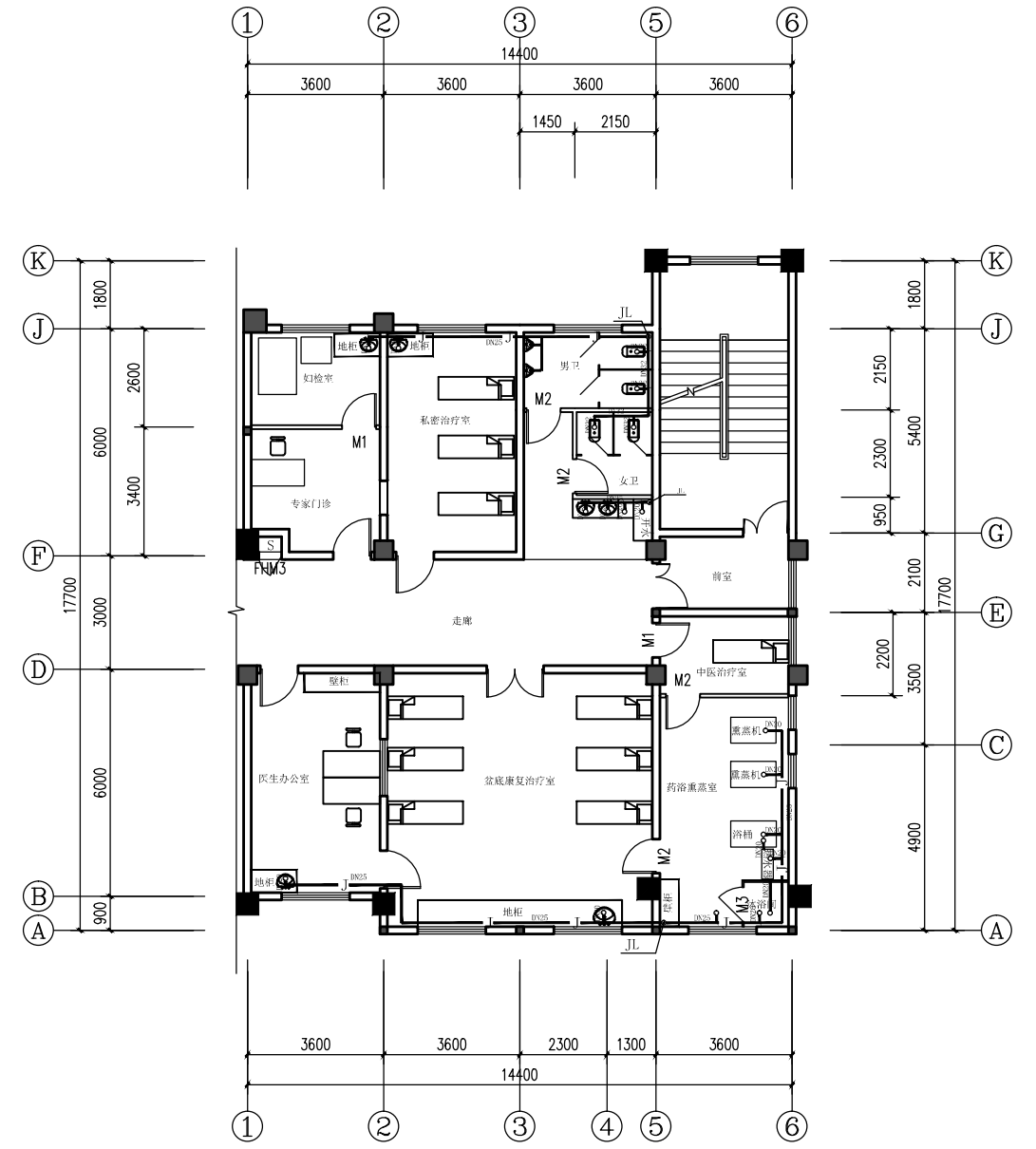
改造后照明平面图

图 例		
	板式吊顶灯 600*600	45 W
	三联单控开关	
	双联单控开关	
	换气扇	
	300*600集成吊顶灯	24 W

说明：1、室内照明电源线均为，WDZ-BYJ-2x2.5-PC20-WC

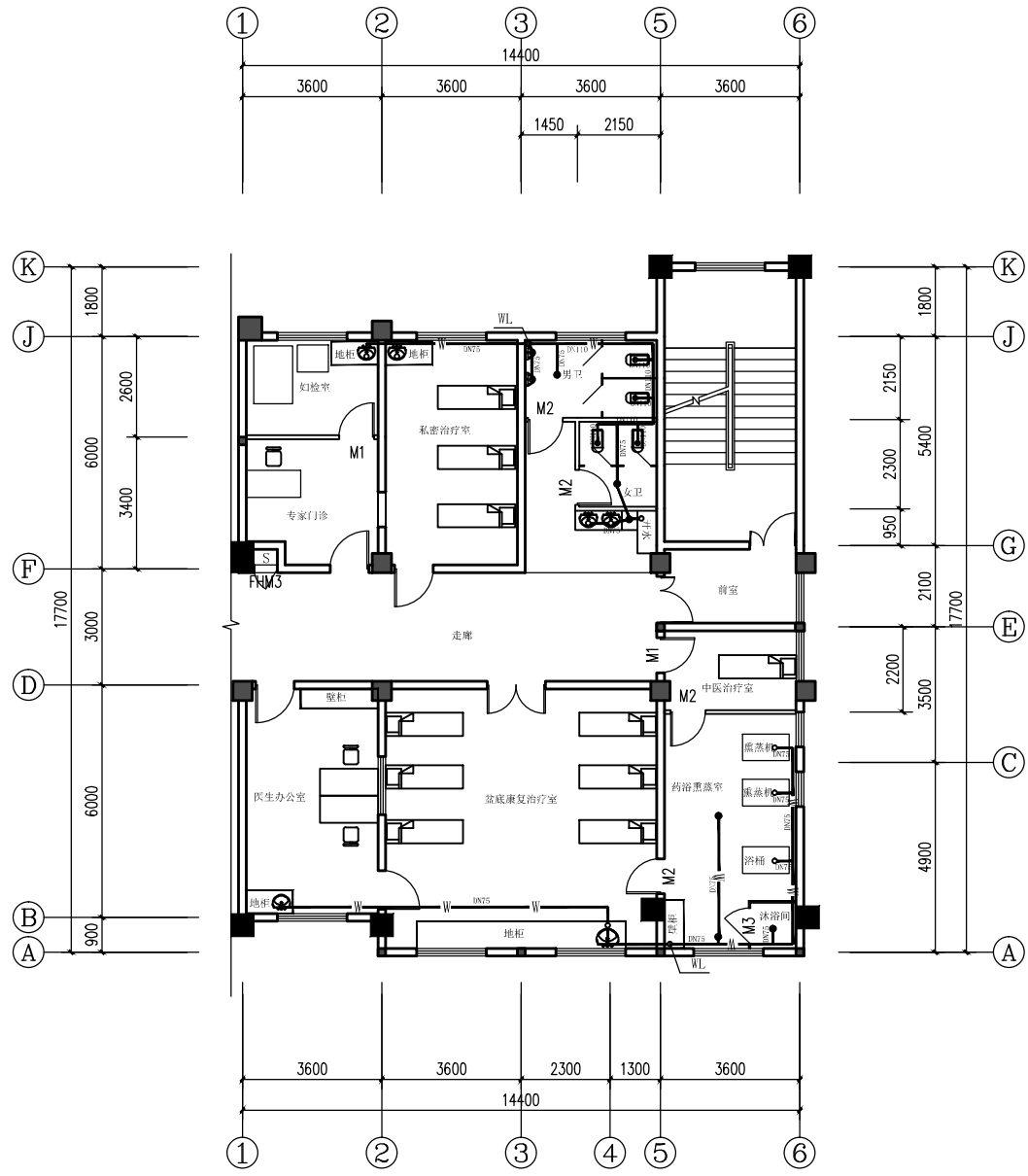


改造后网络平面图

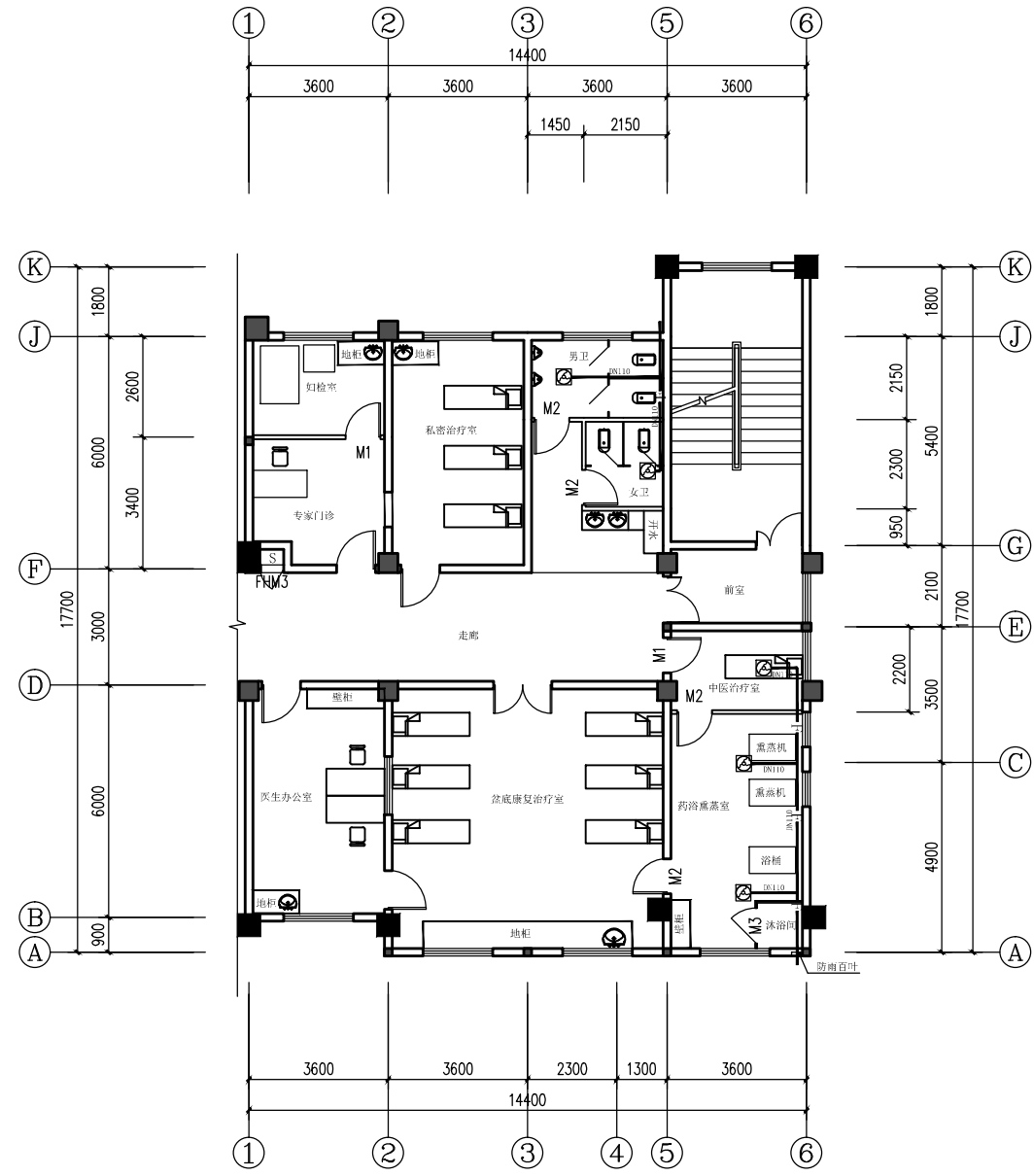


改造后给水平面图

说明：1、冷水管均为PPR管，走吊顶沿墙暗埋，排水管为PVC管。



改造后排水平面图



改造后排气平面图