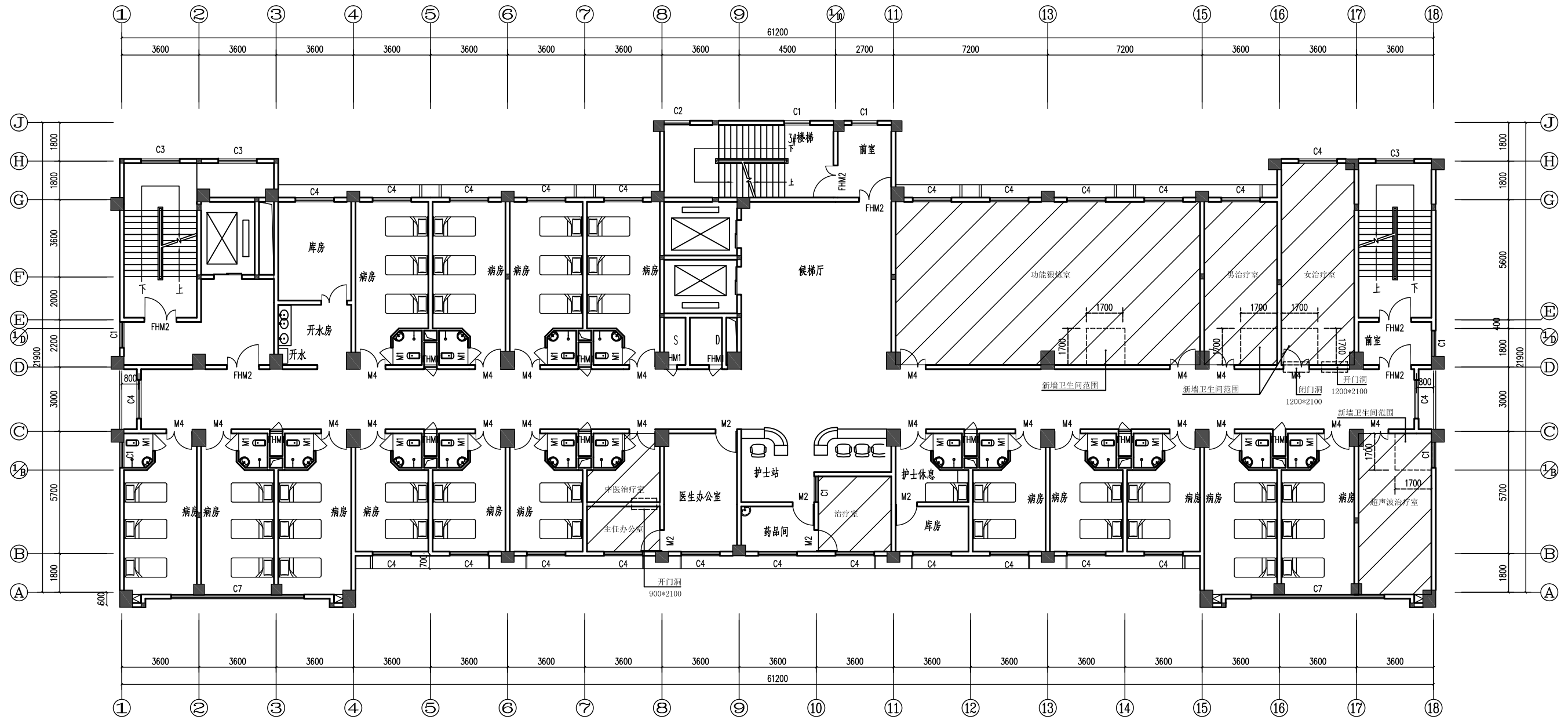


竹溪县中医院神经内科改造工程

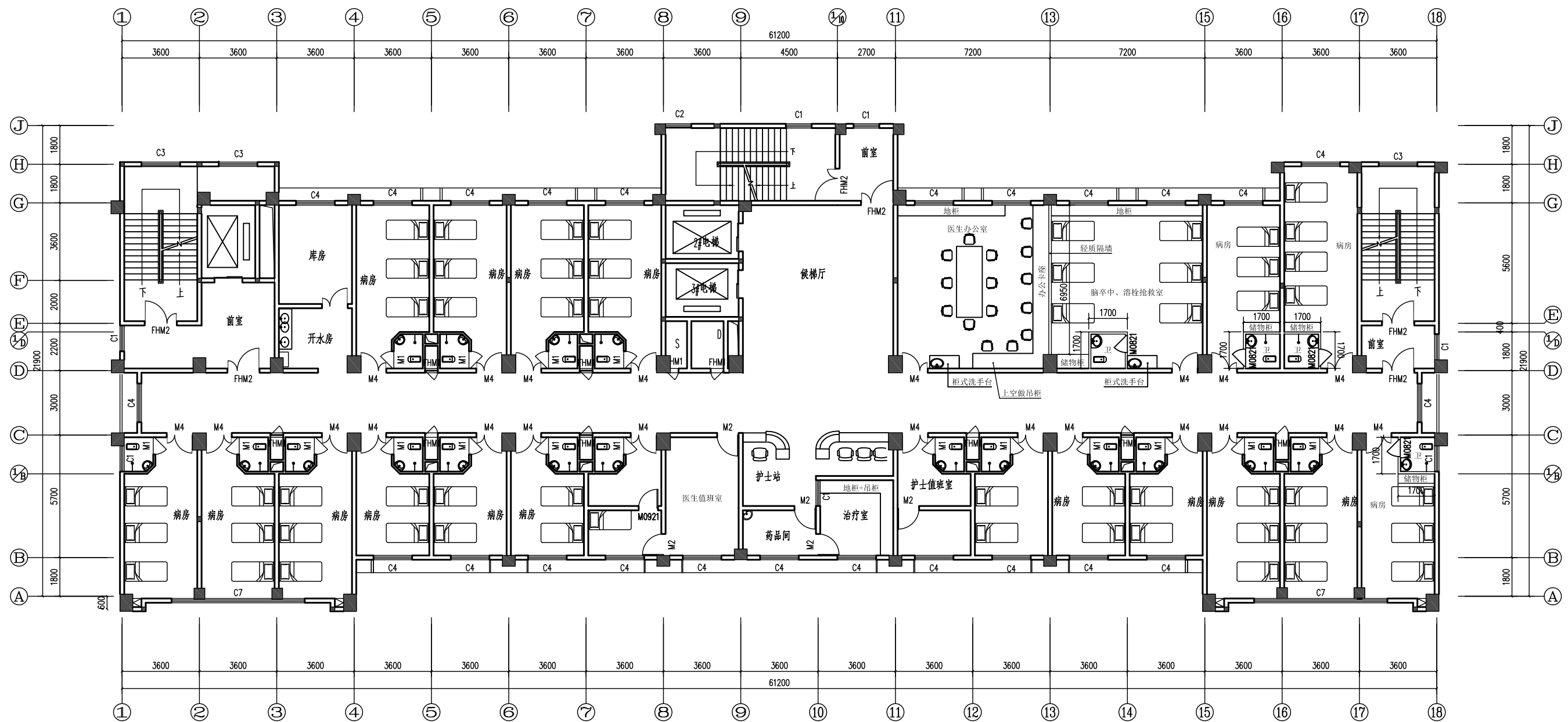
施工图

2022年5月26号



九层平面图（改造前）

- 说明：
- 1、图中阴影部分为本次需改造的房间。
 - 2、闭门洞及新开门洞位置和尺寸见平面标注。
 - 3、新墙卫生间范围内的原地面砖、墙裙砖全部拆除。
 - 4、功能锻炼室内的原三防板吊顶全部拆除。
 - 5、闭门洞做法：M5水泥砂浆砌筑200宽混凝土多孔砖墙体，内外粉水泥砂浆毛面。



九层平面图 (改造后)

说明: 1、脑卒中、溶栓抢救室与医生办公室之间新墙一道轻质隔墙, 做法为: 100厚轻钢龙骨石膏板, 高3米。

2、脑卒中、溶栓抢救室与医生办公室装修做法:

- (1) 墙面: 实心整体墙板 (阳角处安装阳角线条), 专用结构胶固定, 下部100高木踢脚线条。
- (2) 地面: 原地砖面做2mm厚水泥自流坪一道, 专用结构胶铺2.0mm厚PVC地胶。
- (3) 吊顶: 600*600三防板 (配套金属龙骨)。
- (4) 窗套 (共4道): 四周白色木窗套。
- (5) 窗帘盒 (共4道): 木工板现场制做。

3、新增卫生间做法: (1) 地面: 地面标高抬高200mm, 原地面砖拆除后, 做30mm水泥地坪一遍, 防水涂料两遍; 待大便器安装后轻骨料回填150mm厚, 面层贴300*300防滑地砖。

(2) 墙体: M5水泥砂浆砌筑120宽水泥标砖2700高。
内外粉水泥砂浆, 内墙面防水涂料两遍至顶, 面层贴300*450墙砖。
外墙面为整体墙板 (阳角处安装阳角线条)。

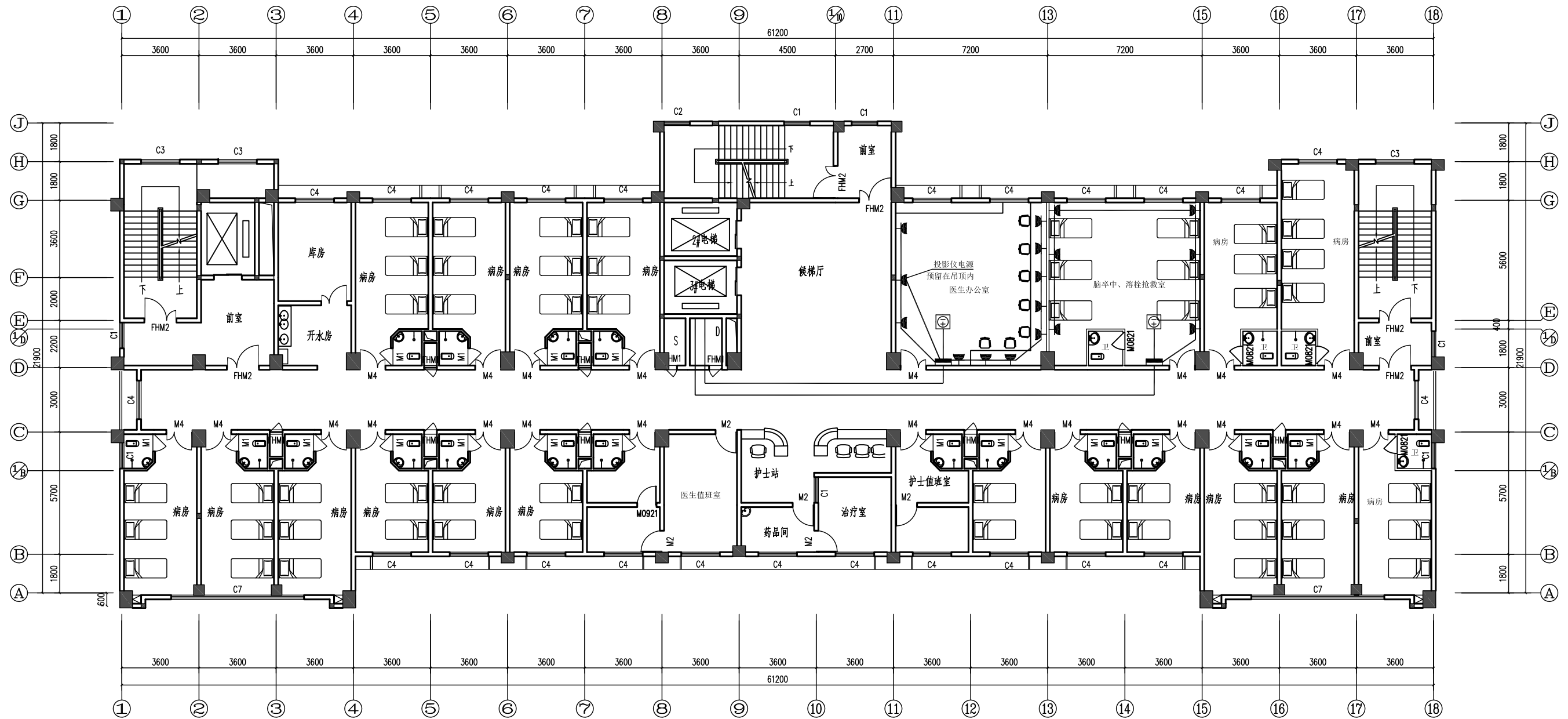
(3) 吊顶: 300*300铝扣板 (配套金属龙骨)。

4、门窗、洁具: 900*2100钢制门1道, 800*2100铝合金门4道。

蹲式大便器4套, 柜式洗手台2套 (600*1200), 柱式洗手盆4套,
洗手盆混水阀6套, 淋浴混水阀4套, 冲水阀4个, 300*300排气扇4个,
家具置物架4套, 毛巾挂钩4个, 镜子4面。

5、办公家具: 地柜 (宽0.6, 高0.8) 共计19.0米。 (材质: 多层板柜体, 钢化玻璃合金柜门及抽屉门, 人造大理石台面)
吊柜 (宽0.35, 高0.6) 共计12.0米。 (材质: 多层板柜体, 钢化玻璃合金柜门)
办公卡座 (宽0.6, 高0.78) 共计11.0米。 (材质: 多层板桌体, 2mm厚透明水晶垫)
病房储物柜 (1.7*2.6*0.5) 共4组。 (材质: 多层板柜体及柜门)
办公椅: 15把

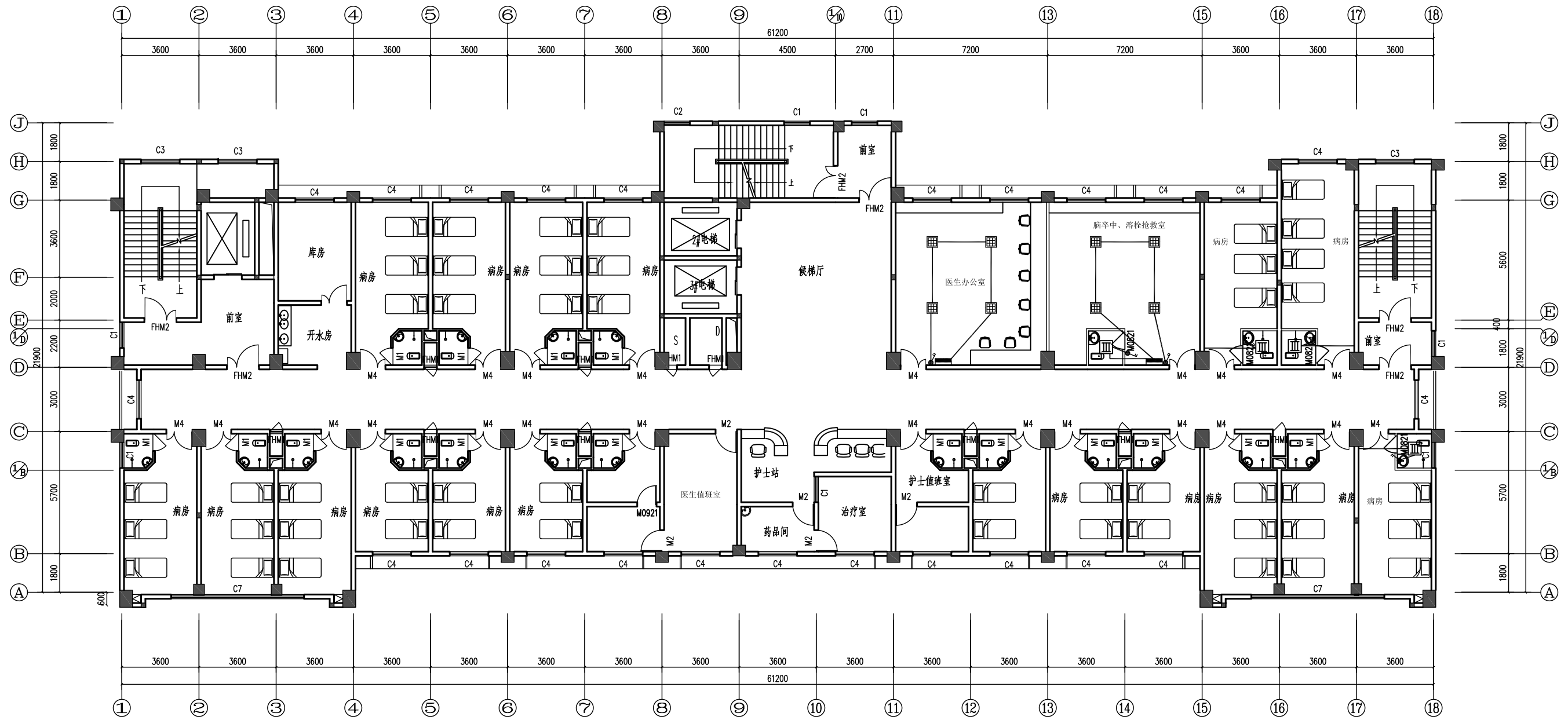
6、设备类: 投影仪1套。
空调盘管2套。



九层插座平面图 (改造后)

图例	
	带保护接点暗装插座 距地0.45米
	室内动力配电箱 距地1.8米

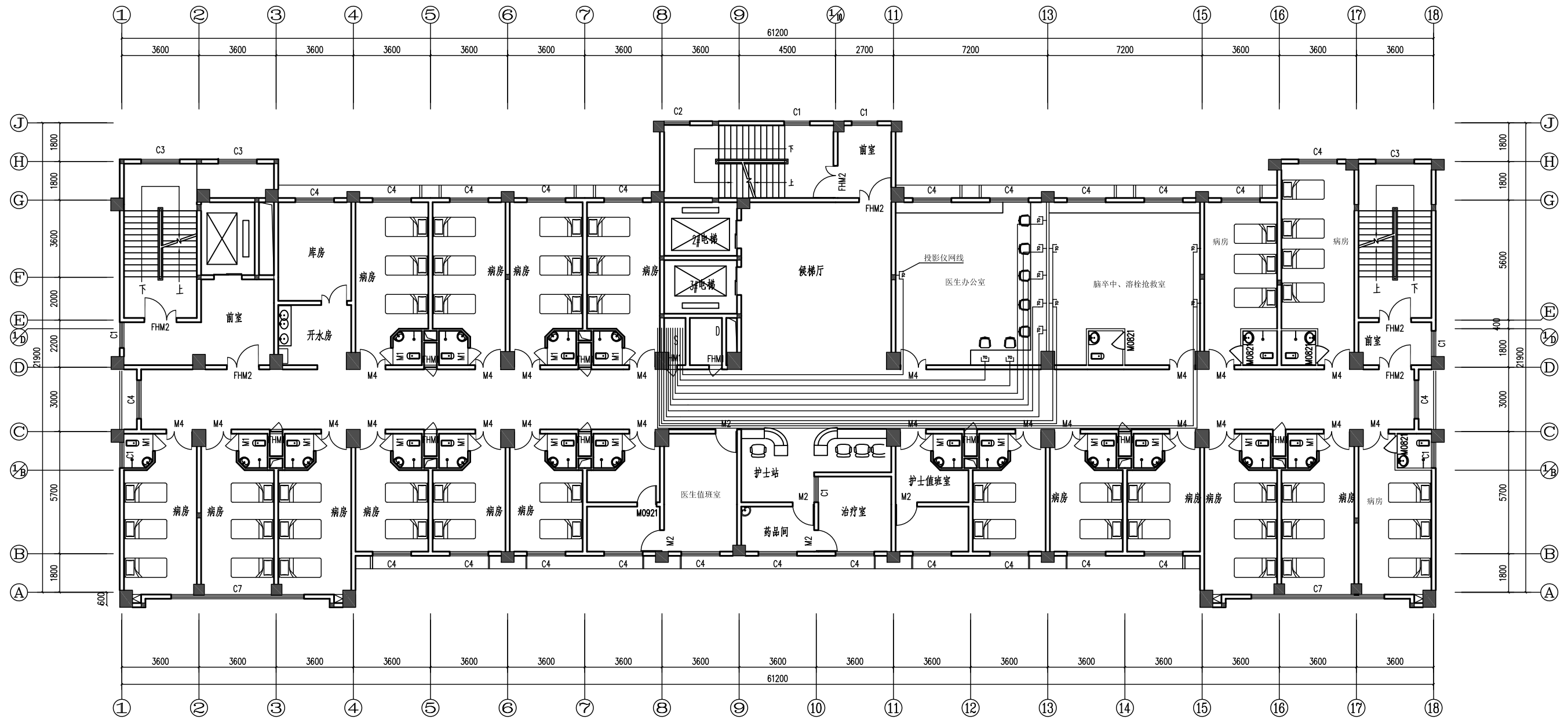
- 说明:
- 1、插座电源引自室内配电箱,均为4平方阻燃线缆。
 - 2、室内配电箱电源引自强电井,均为6平方阻燃线缆。
 - 3、所有线缆走吊顶到室内后延墙穿管暗埋。



九层照明平面图 (改造后)

图 例		
	LED平板灯 600*600	45W
	双联单控开关	距地1.3米
	300*300集成吊顶灯	12W

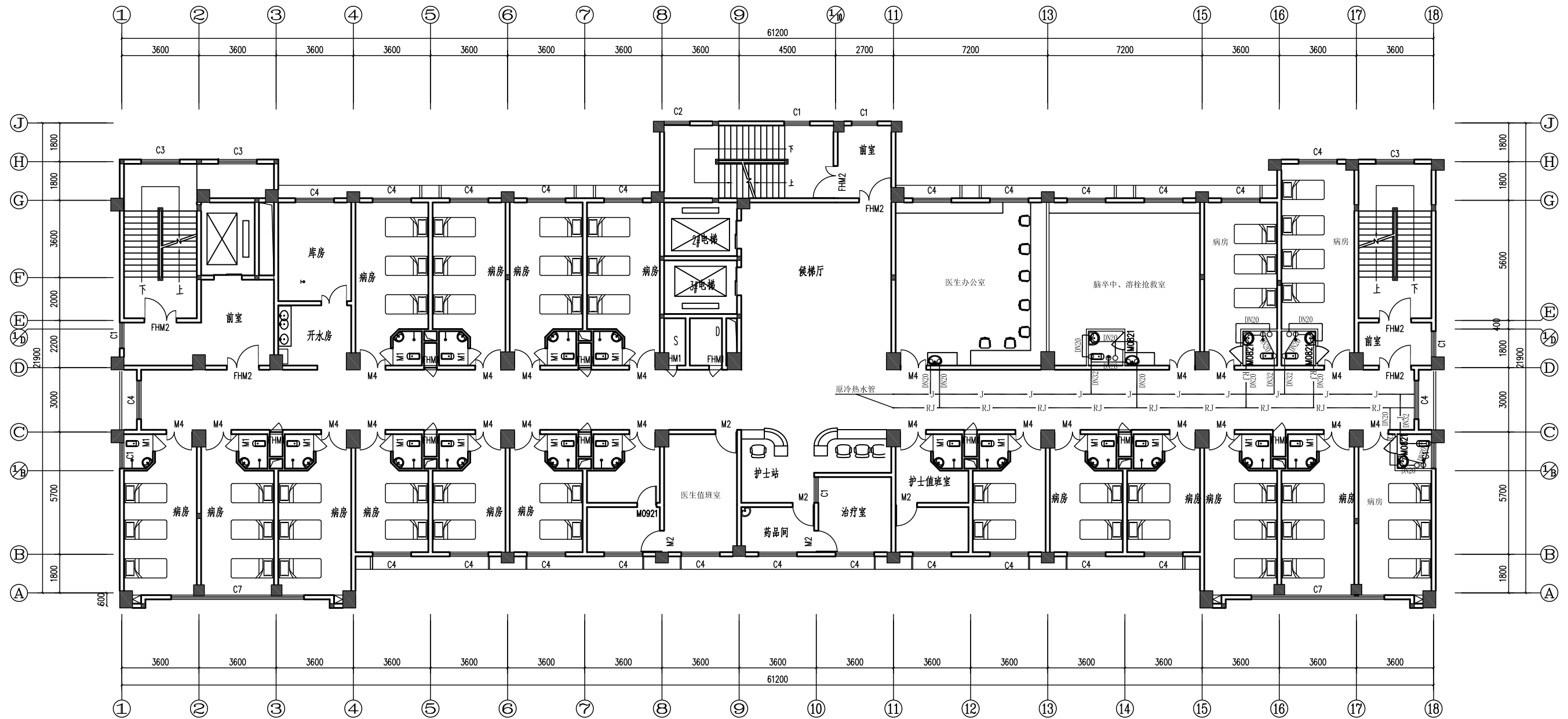
说明: 1、室内照明电源线均为, 2.5平方阻燃线缆。
 2、所有线缆走吊顶到室内后延墙穿管暗埋。



九层弱电平面图（改造后）

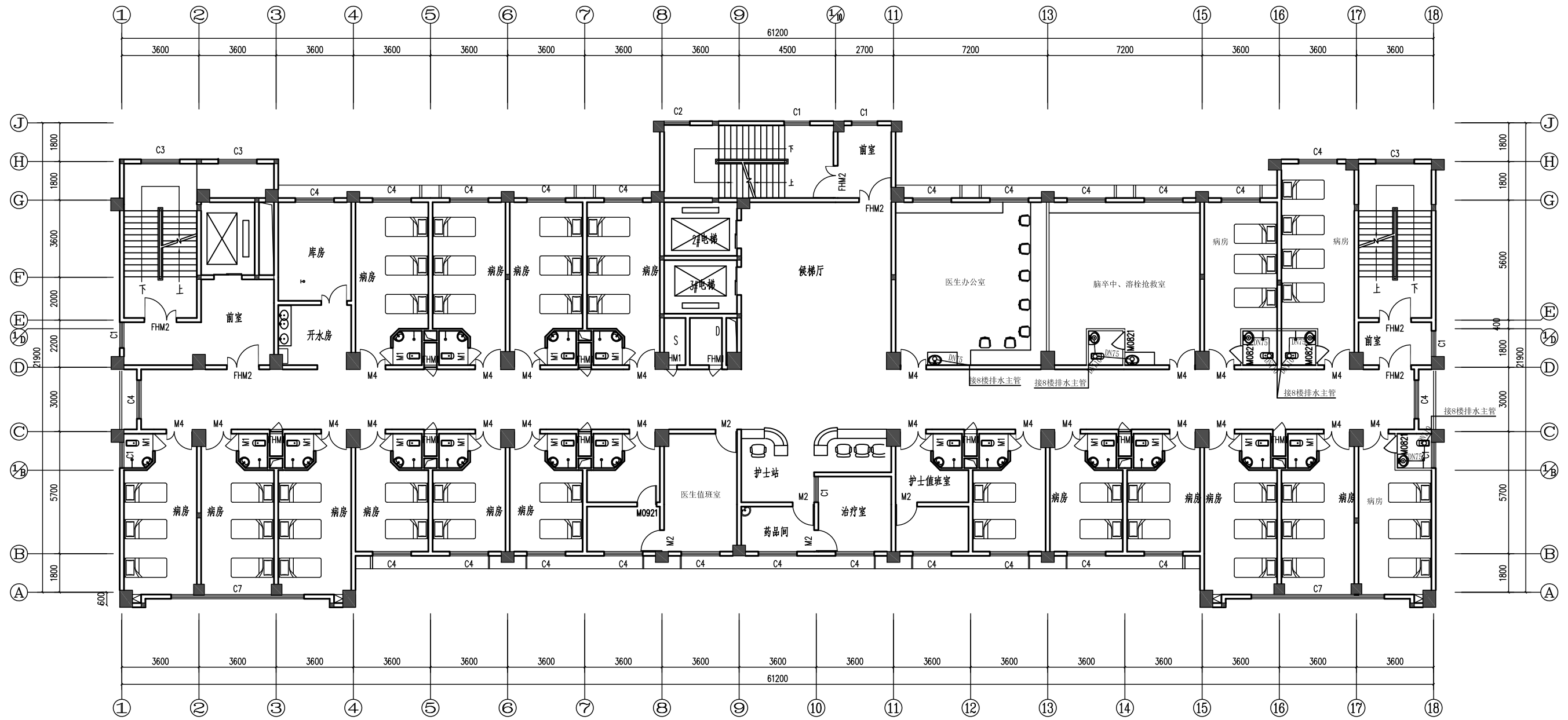
图 例	
	暗装网插 距地0.45米

说明：1、室内网线均为五类千兆网线。



九层给水平面图 (改造后)

说明: 1、室内冷热水管均引自走廊原主管。
 2、冷热水管材质均为PPR管, 走吊顶到室内后暗埋。



九层排水平面图 (改造后)

说明: 1、排水管均为PVC材质。
 2、楼板钻孔后需采用专用防水密封胶封堵。